

■ BMR 产品概述 INTRODUCTION



本系列马达壳体采用足够强度的球墨铸铁铸造而成，适用于负载较小且间隙工作的场合，广泛应用于农业、林业、塑料、机床、矿业机械，如注塑机的调模，清扫机、锯木机、工作平台等。

This series of motor, with its shell made of ductile cast iron of adequate intensity, can be applied to situations with less load and interbal operation, widely to agriculture, forestry, plastics, machine tools and min machines, such as the mould height adjustment of the injection molding machine, the cleaner, the sawmill the worktable etc.

■ BMR 性能特点 CHARACTERISTICS

- 1、主轴上装有深沟球轴承，可承受一定的轴向力和径向力。
- 2、采用了轴向配油结构，体积小、重量轻。
- 3、内置 2 个单向阀，不需要外接泄油管。
- 4、采用了有滚柱的摆线轮组，摩擦力小，机械效率高。

1. The output shaft, with the deep groove ball bearing, can bear certain axial force and radial force.
2. With the axial oil distribution structure, it is of smaller size and less weight.
3. With two inner check valves, no drain connection.
4. With cycloid group with the roller, it has a small friction and high mechanical efficiency.

■ BMR 技术参数 TECHNICAL DATA

型号 Type	BMR BMRW BMRS BMRE 50	BMR BMRW BMRS BMRE 80	BMR BMRW BMRS BMRE 100	BMR BMRW BMRS BMRE 125	BMR BMRW BMRS BMRE 160	BMR BMRW BMRS BMRE 200	BMR BMRW BMRS BMRE 250	BMR BMRW BMRS BMRE 315	BMR BMRW BMRS BMRE 400
排量Displacement.(ml/r)	51.7	80.5	100.5	126.3	160.8	200.9	252.6	321.5	401.9
最大压降 Max.Pressure. Drop (Mpa)	连续cont.	14	14	14	14	14	11	9	7
	间断int.	17.5	17.5	17.5	17.5	17.5	14	11	9
	尖峰peak.	20	20	20	20	20	16	13	11
最大扭矩 Max.torque (Nm)	连续cont.	93	152	194	237	310	369	380	380
	间断int.	118	189	236	296	378	450	470	470
	尖峰peak.	135	216	270	338	433	509	540	540
最大转速 (连续) Max.Speed(cont.)(r/min)	770	745	595	475	370	295	235	185	150
最大流量(连续) Max.Flow(cont.)(L/min)	40	60	60	60	60	60	60	60	60
最大输出功率(连续)(Kw) Max.Output.Power(cont.)	7	10	10	10	10	8	6	5	4
重量 Weight(Kg)	6.5	6.9	7.0	7.3	7.5	8.0	8.5	9.0	11

间断工作时间每分钟不得超过6秒，尖峰工作时间每分钟不得超过0.6秒。

Intermittent operation the permissible values may occur for max.10% of every minute,

Peak load:the permissible values may occur for max.1% of every minute.

■ BMR 性能参数 PERFORMANCE DATA

型号 Type	BMR 50	BMR 80	BMR 100	BMR 125	BMR 160	BMR 200	BMR 250	BMR 315	BMR 400
排量Displacement.(ml/r)	51.7	80.5	100.5	126.3	160.8	200.9	252.6	321.5	401.9
最大压降 Max.Pressure. Drop (Mpa)	连续cont.	17.5	17.5	17.5	17.5	17.5	14	12	10
	间断int.	20	20	20	20	20	19	16	14
	尖峰peak.	22	22	22	22	22	20	18	14
最大扭矩 Max.torque (Nm)	连续cont.	110	189	236	296	378	450	470	500
	间断int.	135	216	270	338	433	486	540	614
	尖峰peak.	144	225	281	353	450	511	579	614
最大转速 (连续) Max.Speed(cont.)(r/min)	770	745	595	475	370	295	235	185	150
最大流量(连续) Max.Flow(cont.)(L/min)	40	60	60	60	60	60	60	60	60
最大输出功率(连续)(Kw) Max.Output.Power(cont.)	7.5	12	12	12	12	11	9.5	7.5	6.5
重量 Weight(Kg)	6.9	7.3	7.4	7.7	7.9	8.4	8.9	9.4	11.4

间断工作时间每分钟不得超过6秒，尖峰工作时间每分钟不得超过0.6秒。

Intermittent operation the permissible values may occur for max.10% of every minute,

Peak load:the permissible values may occur for max.1% of every minute.

■ BMR 性能参数 PERFORMANCE DATA

		BMR 50[51.7ml/r] 压力 Pressure (Mpa)										BMR 80[80.5ml/r] 压力 Pressure (Mpa)														
		最大连续 Max.cont.					最大间断 Max.int.					最大连续 Max.cont.					最大间断 Max.int.									
		5	7	9	10	12	14	16	17.5	5	7	9	10	12	14	16	17.5	5	7	9	10	12	14	16	17.5	
流量 Flow(L/min)	5	34	44	58	65	75	88			48	58	84	106	129			48	58	84	106	129					
	10	94	85	77	77	72	50			50	74	96	106	126	145	170			50	74	96	106	126	145	170	
	15	34	48	62	72	87	100	108	122	243	239	231	219	206	192	176	152	54	76	100	109	131	152	174	193	
	20	188	179	167	163	154	137	119	98	379	377	367	363	348	332	304	272	50	72	96	104	128	148	172	191	
	30	34	46	60	68	82	95	109	125	578	571	563	556	544	533	502	467	56	358	356	350	349	335	325	300	
最大连续 Max.cont.	40	32	43	59	66	79	94	107	121	484	480	478	476	470	468	440	438	45	70	95	104	125	146	164	182	
	45	578	571	563	556	544	533	502	467	610	608	606	603	600	598	550	520	41	68	91	101	122	145	168	186	
	50	30	40	57	65	78	91	105	120	726	760	757	752	740	726	702	672	35	65	88	96	120	142	164	182	
	55	29	39	56	64	77	89	104	120	858	855	851	847	837	817	798	772	30	58	81	93	114	136	158	175	
	60	25	36	52	59	72	84	98	113	952	942	927	908	882	854	834	803	845	834	820	802	789	767	754	730	
最大间断 Max.int.	65	29	39	56	64	77	89	104	120	19	48	76	88	108	132	151	168	70	30	58	81	93	114	136	158	175
	70	25	36	52	59	72	84	98	113	910	895	881	867	852	830	806	787	19	48	76	88	108	132	151	168	

■ BMR 性能参数 PERFORMANCE DATA

		BMR 100[100.5ml/r] 压力 Pressure (Mpa)								最大连续 Max.cont.		最大间断 Max.int.								
		5	7	9	10	12	14	16	17.5	16	17.5	16	17.5							
流量 Flow(L/min)	5	64	90	118	134	154							49	48	46	42	38			
	10	65	93	122	134	155	183	210					96	94	93	91	80	60	48	
最大连续 Max.cont.	20	62	93	121	135	153	184	208	236				192	188	184	178	171	168	158	146
	30	61	90	118	130	150	180	200	232				296	294	290	280	288	282	270	258
最大间断 Max.int.	40	55	86	115	126	146	181	206	228				387	380	369	361	356	348	338	328
	50	46	77	108	121	146	181	200	221				484	479	472	463	452	445	428	410
最大连续 Max.cont.	60	34	62	98	110	136	170	186	199				583	567	569	555	540	536	528	516
	70	30	63	97	110	138	170	190	210				680	672	662	650	640	635	620	606
最大间断 Max.int.	75	20	54	90	106	130	165	188	200				728	720	710	695	681	667	650	634

		BMR 160[160.8ml/r] 压力 Pressure (Mpa)								最大连续 Max.cont.		最大间断 Max.int.								
		5	7	9	10	12	14	16	17.5	16	17.5	16	17.5							
流量 Flow(L/min)	5	100	142	188	207								29	26	21	19				
	10	104	146	191	211	245	282	330					62	60	58	49	45	32	25	
最大连续 Max.cont.	20	102	148	194	218	251	290	338	368				124	120	118	114	109	104	99	94
	30	96	141	186	215	248	288	335	364				183	181	179	176	166	158	144	132
最大间断 Max.int.	40	87	136	180	206	248	286	330	358				246	242	240	235	231	219	200	181
	50	70	126	172	198	238	278	320	350				309	307	300	295	287	278	262	247
最大连续 Max.cont.	60	58	111	168	191	232	271	312	342				371	367	359	354	346	338	323	306
	70	47	104	160	190	228	267	301	338				435	430	421	415	403	393	381	365
最大间断 Max.int.	75	34	91	150	180	221	261	291	328				470	463	450	441	431	420	405	389

扭矩 (Torque) : 150Nm
转速 (Speed) : 450r/min

连续 Cont.
间断 Int.

		BMR 125[126.3ml/r] 压力 Pressure (Mpa)								最大连续 Max.cont.		最大间断 Max.int.								
		5	7	9	10	12	14	16	17.5	16	17.5	16	17.5							
流量 Flow(L/min)	5	74	106	140	163								37	32	27	21				
	10	81	114	152	172	200	220	250					78	77	74	59	45	29	20	
最大连续 Max.cont.	20	80	114	150	170	200	221	254	292				157	156	154	151	146	142	120	114
	30	78	112	149	169	198	220	252	290				232	230	228	222	220	218	199	170
最大间断 Max.int.	40	77	111	147	168	196	218	250	288				312	311	307	300	298	284	270	252
	50	62	105	143	165	195	223	254	287				391	388	384	380	372	362	346	330
最大连续 Max.cont.	60	52	98	136	160	191	220	250	282				470	468	464	459	448	434	412	405
	70	41	90	130	156	187	215	242	278				548	544	540	541	538	535	530	496
最大间断 Max.int.	75	32	79	126	148	180	208	234	262				586	583	578	570	560	546	532	520

		BMR 200[200.9ml/r] 压力 Pressure (Mpa)								最大连续 Max.cont.		最大间断 Max.int.								
		5	7	9	10	12	14	16	17.5	16	17.5	16	17.5							
流量 Flow(L/min)	5	129	176	230	256								24	22	18	13				
	10	133	182	236	261	310	352	400					49	47	45	43	38	33	24	
最大连续 Max.cont.	20	131	181	232	256	308	354	400	431				99	97	94	92	88	83	74	64
	30	126	176	229	252	308	353	400	430				149	147	144	141	135	126	113	105
最大间断 Max.int.	40	112	168	224	248	304	350	393	423				200	197	194	191	185	174	160	151
	50	94	154	220	243	294	343	384	414				252	249	246	243	238	228	212	194
最大连续 Max.cont.	60	78	144	213	236	287	339	382	410				304	301	298	294	286	276	262	243
	70	67	135	206	228	277	336	375	408				355	353	349	340	329	316	300	288
最大间断 Max.int.	75	58	125	197	220	270	321	360	398				382	379	373	362	350	337	322	312

■ BMR 性能参数 PERFORMANCE DATA

		BMR 250[252.6ml/r] 压力 Pressure (Mpa)								最大连续 Max.cont.		最大间断 Max.int.								
		5	7	9	10	11	12	14	12	14	12	14								
流量 Flow(L/min)	5	172	240	300	338	352							20	19	18	16	15			
	10	173	242	308	340	351	405	462					42	38	36	33	33	28	22	
最大连续 Max.cont.	20	170	238	301	339	350	402	460					79	77	75	72	71	69	61	
	30	160	231	298	330	347	398	455					117	114	111	109	108	103	95	
最大间断 Max.int.	40	141	221	298	327	342	394	445					157	155	153	150	148	146	135	
	50	122	206	287	321	332	382	438					196	193	190	177	175	170	163	
最大连续 Max.cont.	60	101	190	278	312	328	369	424					236	233	230	227	225	221	208	
	70	86	176	262	298	302	353	416					276	273	270	266	264	255	245	
最大间断 Max.int.	75	60	163	254	286	291	345	410					297	294	290	286	282	277	266	

		BMR 315[321.5ml/r] 压力 Pressure (Mpa)								最大连续 Max.cont.		最大间断 Max.int.								
		3	5	7	9	10	11 <th>10</th> <th>11</th> <th>10</th> <th>11</th> <th>10</th> <th>11</th>	10	11	10	11	10	11							
流量 Flow(L/min)	5	110	199										14	12						
	10	108	190	272	360	400	451						31	30	29	28	26	25		
最大连续 Max.cont.	20	110	196	279	356	398	448						61	60	59	57	55	53		
	30	106	186	270	355	390	442						91	90	89	86	84	82		
最大间断 Max.int.	40	100	179	262	350	382	436						123	122	120	117	112	110		
	50	92	169	252	342	373	432						154	153	151	147	140	136		
最大连续 Max.cont.	60	86	159	241	339	369	428						185	184	182	177	172	170		
	70	77	146	235	324	342	412						217	216	213	208	201	200		
最大间断 Max.int.	75	66	132	212	303	332	402						232	231	228	222	216	214		

		BMR 400[401.9ml/r] 压力 Pressure (Mpa)						最大连续 Max.cont.		最大间断 Max.int.								
		3	4	6	7	8	9	8	9	8	9							
流量 Flow(L/min)	5	152										12						
	10	154	205	308	349							24	21	18	17			
最大连续 Max.cont.	20	150	201	302	340	392	441					49	48	47	46	44	41	
	30	146	198	296	331	387	438					73	74	73	72	70	67	
最大间断 Max.int.	40	140	191	290	321	381	421					98	97	96	95	94	92	
	50	132	182	281	315	376	402					122	121	118	115	112	110	
最大连续 Max.cont.	60	128	176	272	312	362	389					146	145	143	140	138	132	
	70	110	171	259	301	341	379					170	168	166	162	160	154	
最大间断 Max.int.	75	98	162	232	292	320	356					182	180	178	176	174	170	

扭矩 (Torque) : 232Nm
转速 (Speed) : 178r/min

连续 Cont.
间断 Int.

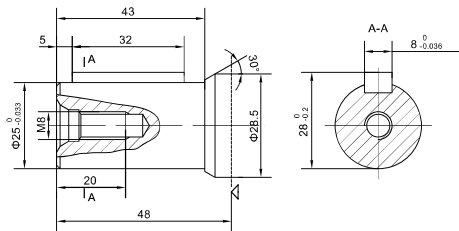
■ BMRS 油口代号 PORTS CODE

油口 Ports 代号 Code	P(A、B)(深deep)	C (深deep)	T (深deep)
Y	G1/2 (15)	—	M14 × 1.5(12)
Y5	7/8-14UNF(15)	—	7/16-20UNF(12)
Y7	ZG1/2(15)	—	G1/4(12)
Y9	NPTF1/2(15)	—	7/16-20UNF(12)
Y10	G1/2(15)	—	G1/4(12)
Y17	3/4-16UNF(15)	—	7/16-20UNF(12)
Y19	Φ11(15)	5/16-18UNC(13)	7/16-20UNF(12)
Y20	M18 × 1.5(15)	M8 (13)	G1/4(12)

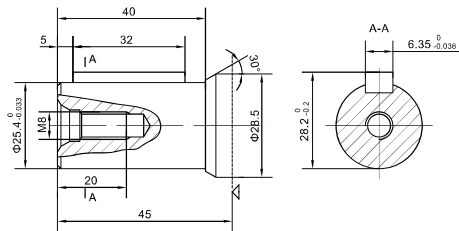
P(A、B)--进出口, C--油口面安装螺纹孔 (—表示没有此螺纹孔), T--泄油口
P(A、B)--Ports, C--Mounting Thread (—Indicates no this thread), T--Drain connection

■ BMRS 外形安装尺寸—输出轴 SHAFT VERSION

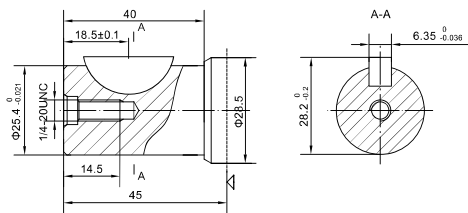
P1: Φ25.4平键轴, 平键8 × 7 × 32
Φ25.4 Cylindrical shaft, parallel key8 × 7 × 32



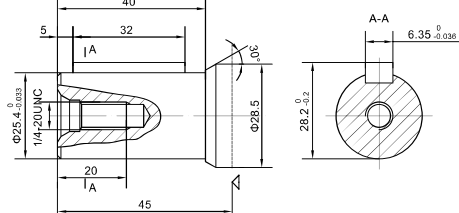
P3: Φ25.4平键轴, 平键6.35 × 6.35 × 32
Φ25.4 Cylindrical shaft, parallel key6.35 × 6.35 × 32



P4: Φ25.4平键轴, 半圆键Φ25.4 × 6.35
Φ25.4 Cylindrical shaft, Woodruff keyΦ25.4 × 6.35



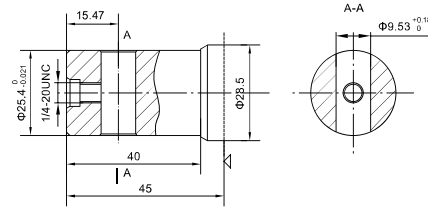
P33: Φ25.4平键轴, 平键轴6.35 × 6.35 × 32
Φ25.4 Cylindrical shaft, parallel key6.35 × 6.35 × 32



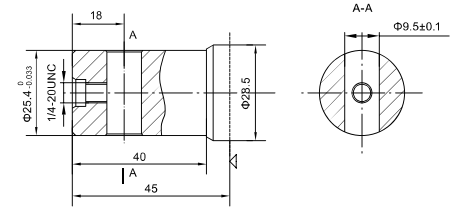
◁: 马达安装面
Motor mounting surface

■ BMRS 外形安装尺寸—输出轴 SHAFT VERSION

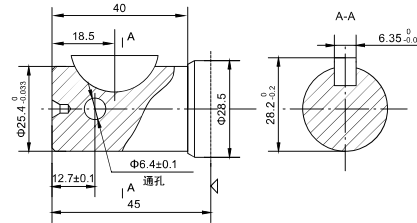
P89: Φ25.4轴, 距轴15.47处Φ9.53通孔
Φ25.4 Cylindrical shaft pin hole Φ9.53



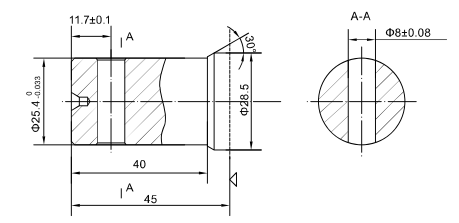
P93: Φ25.4轴, 距轴18处Φ9.5通孔
Φ25.4 Cylindrical shaft pin hole Φ9.5



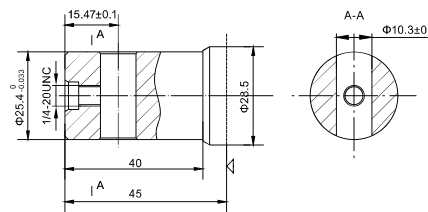
P95: Φ25.4平键轴, 距轴12.7处Φ6.4通孔, 半圆键Φ25.4 × 6.35
Φ25.4 Cylindrical shaft pin hole Φ6.4, Woodruff keyΦ25.4 × 6.35



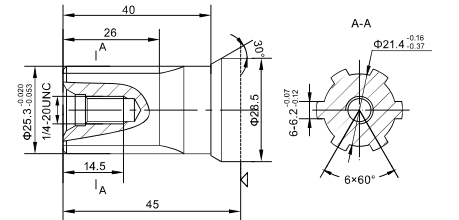
P96: Φ25.4平键轴, 距轴11.7处Φ8通孔
Φ25.4 Cylindrical shaft pin hole Φ8



P97: Φ25.4平键轴, 距轴15.47处Φ10.3通孔
Φ25.4 Cylindrical shaft pin hole Φ10.3

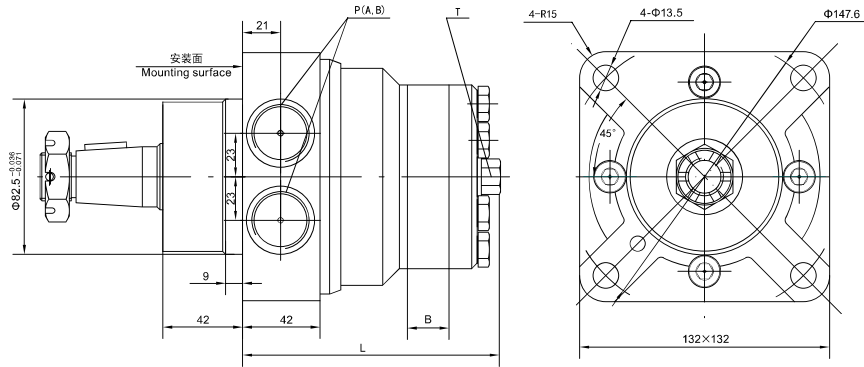


H4: Φ25.3矩形花键轴, 6-25.3 × 21.4 × 6.2
Φ25.3 Splined shaft, 6-25.3 × 21.4 × 6.2



◁: 马达安装面
Motor mounting surface

■ BMRW1 轮用马达外形安装图 Installation



型号Type	BMRW1-50	BMRW1-80	BMRW1-100	BMRW1-125	BMRW1-160	BMRW1-200	BMRW1-250	BMRW1-315	BMRW1-400
L	125	130	134	138	144	151	160	172	186
B	9	14	17.5	22	28	35	44	56	70

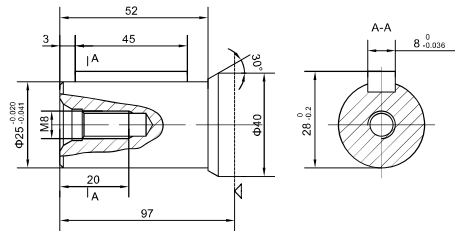
■ BMRW1 油口代号 PORTS CODE

油口 Ports 代号 Code	P(A、B)(深deep)	C (深deep)	T (深deep)
Y	G1/2 (15)	—	M14 × 1.5(12)
Y5	7/8-14UNF(15)	—	M14 × 1.5(12)
Y10	G1/2 (15)	—	G1/4 (12)

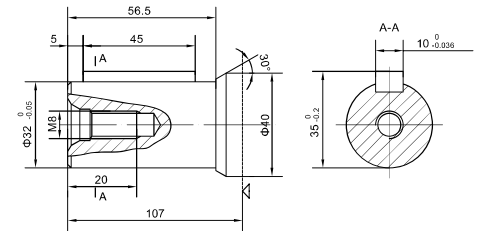
P(A、B)--进出口, C--油口面安装螺纹孔 (—表示没有此螺纹孔), T--泄油口
P(A、B)--Ports, C--Mounting Thread (—Indicates no this thread), T--Drain connettion

■ BMRW1 轮用马达外形连接尺寸—输出轴 SHAFT VERSION

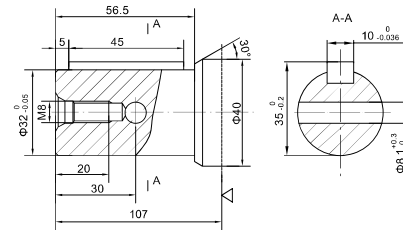
P1: Φ25平键轴, 平键8×7×45
Φ25 Cylindrical shaft, Parallel key 8×7×45



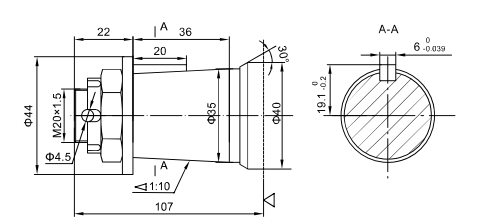
P5: Φ32平键轴, 平键10×8×45
Φ32 Cylindrical shaft, parallel key 10×8×45



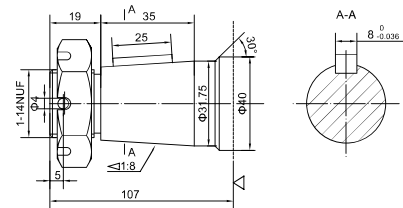
P6: Φ32平键轴, 距轴端30处Φ8.1通孔, 平键10×8×45
Φ32 Cylindrical shaft, Cylindrical shaft pin hole Φ 8.1, parallel key 10×8×45



Z: Φ35锥轴, 锥度1:10, 平键B6×6×20
Φ35 Tapered shaft, taper1:10, parallel key B6×6×20



Z1: Φ31.75锥轴, 锥度1:8, 平键8×7×25
Φ31.75 Tapered shaft, taper1:8, parallel key 8×7×25



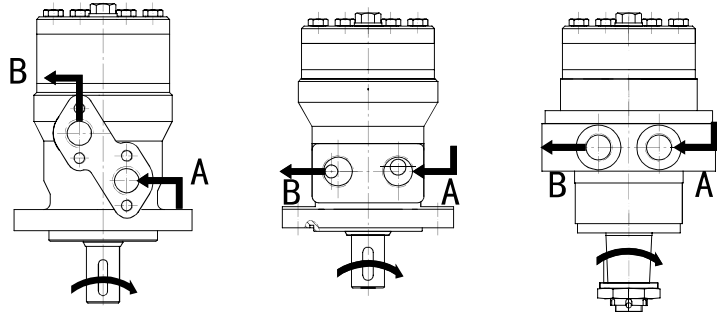
◁: 马达安装面
Motor mounting surface

■ BMR、BMRS、BMRW 系列马达 Series Motor

输出轴旋向：标准
Direction of shaft rotation: Standard

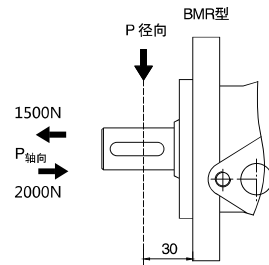
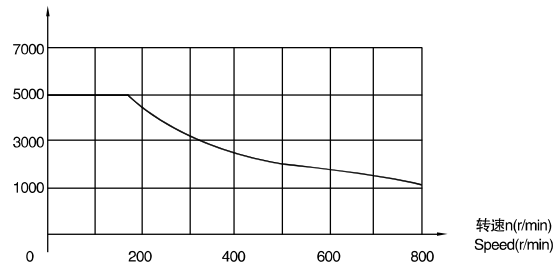
面向马达输出轴方向：
当“A”口进油时，马达顺时针方向旋转；
当“B”口进油时，马达逆时针方向旋转。

When facing shaft end of motor, shaft to rotate:
Clockwise when port "A" is pressurized.
Counter-clockwise port "B" is pressurized.

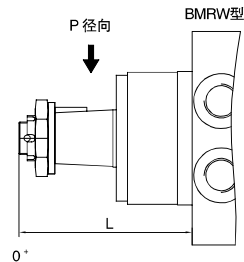
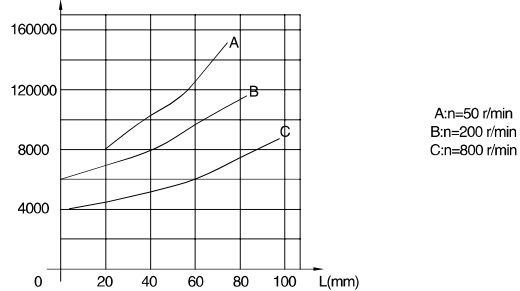


■ BMR, BMRW 系列马达输出轴允许负载 PERMISSIBLE SHAFT LOADS

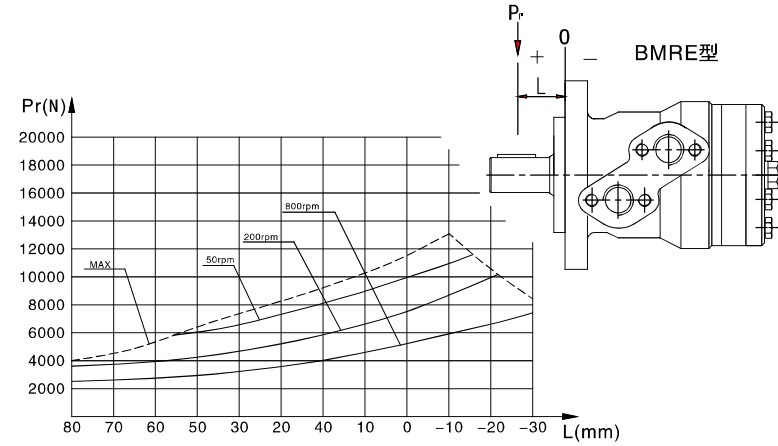
$P_{\text{径向力}}(N)$ Radial force



$P_{\text{径向力}}(N)$ Radial force



■ BMRE 系列马达输出轴允许负载 PERMISSIBLE SHAFT LOADS



■ BMR、BMRE、BMRS、BMRW 型号意义 ORDERING CODE

1	2	3	4	5	6	7
BMR/BMRE	—			/		—

Pos.1 系列号 Series	排量 Disp	输出轴 Output	4		5		7 旋向 Rotation direction	
			安装法兰 Flange	代号 Code	进出口(A/B)深 Ports(A/B)(deep)	油口 Ports Drain port T (deep)		特殊要求 Special features
BMR/BMRE	50	φ25 平键轴, 平键B×7×32 φ25 Cylindrical shaft, parallel keyB×7×32	A II	2-φ13.5 菱形法兰, 止口φ82.5×6 2-φ13.5 Oval flange, pilotφ82.5×6	Y	G1/2(15)	M14×1.5(12)	
	P1							
	80	φ30 平键轴, 平键B×7×32 φ30 Cylindrical shaft, parallel keyB×7×32	A IV	4-φ13.5 菱形法兰, 止口φ82.5×6 4-φ13.5 Oval flange, pilotφ82.5×6	Y1	M18×1.5(15)	M14×1.5(12)	
	P2							
	100	φ25.4 平键轴, 平键φ35×6.35×32 φ25.4 Cylindrical shaft, parallel keyφ35×6.35×32	C	4-M10 方形法兰, 止口φ44.45×2.5 4-M10 Square flange, pilotφ44.45×2.5	Y2	M22×1.5(15)	M14×1.5(12)	
	P3							
	125	φ32 平键轴, 平键10×8×45 φ32 Cylindrical shaft, parallel key10×8×45	C1	4-3/8-16UNC 方形法兰, 止口φ44.45×2.5 4-3/8-16UNC Square flange, pilotφ44.45×2.5	Y4	ZG3/8(15)	M14×1.5(12)	省略 Omit
	P4							
	160	φ31.75 平键轴, 平键7.96×7.96×32 φ31.75 Cylindrical shaft, parallel key7.96×7.96×32	A	4-φ11 方形法兰, 止口φ82.5×6 4-φ11 Square flange, pilotφ82.5×6	Y5	7/8-14UNF(15)	M14×1.5(12)	T7 马达防尘圈 With dustproof ring
	P5							
	200	φ25 矩形花键轴, 6-25×21×5 φ25 Splined shaft, 6-25×21×5	A1	4-φ11 方形法兰, 止口φ80×6 4-φ11 Square flange, pilotφ80×6	Y7	ZG1/2(15)	M14×1.5(12)	T10 马达高压油封 With high pressure seals
	P6							
	250	φ25.3 矩形花键轴, 6-25.3×21.4×6.2 φ25.3 Splined shaft, 6-25.3×21.4×6.2	A2 III	4-φ13 方形法兰, 止口φ100×6 4-φ13 Square flange, pilotφ100×6	Y8	NPT1/2(15)	M14×1.5(12)	
	P7							
315	φ24.5 渐开线花键轴, B25×22 DIN5482 φ24.5 involute splined shaft, B25×22 DIN5482	Z1		Y9	NPT1/2(15)	7/16-20UNF(12)		
P8								
400	φ31.75 渐开线花键轴, 14-DP12/24 a=30° φ31.75 involute splined shaft, 14-DP12/24 a=30°			Y10	G1/2(15)	G1/4(12)		
P9								
	φ31.75 渐开线花键轴, 14-DP12/24 a=30° φ31.75 involute splined shaft, 14-DP12/24 a=30°			Y15	7/8-14UNF(15)	7/16-20UNF(12)		
	φ28.56 锥轴, 锥度1:10, 平键5×5×14 φ28.56 Tapered shaft, taper1:10, parallel key 5×5×14							

注意: BMR 系列马达不包括以下输出轴 P2、P5、P52、P6、H1、K4、K10、K13、K14。
BMR 系列马达不包括以下输出轴: P2、P5、P52、P6、H1、K4、K10、K13、K14。

■ BMR、BMRS、BMRW 型号意义 ORDERING CODE

1	2	3	4	5	6	7
BMRS	—			/		—

Pos.1 系列号 Series	排量 Disp	输出轴 Output	4		5		7 旋向 Rotation direction	
			安装法兰 Flange	代号 Code	进出口(A/B)深 Ports(A/B)(deep)	油口 Ports Drain port T (deep)		特殊要求 Special features
BMRS	50	φ25 平键轴, 平键B×7×32 φ25 Cylindrical shaft, parallel keyB×7×32	A II	2-φ13.5 菱形法兰, 止口φ82.5×2.8 2-φ13.5 Oval flange, pilotφ82.5×2.8	Y	G1/2(15)	M14×1.5(12)	
	P1							
	80	φ25.4 平键轴, 平键φ35×6.35×32 φ25.4 Cylindrical shaft, parallel keyφ35×6.35×32	C	4-M10 方形法兰, 止口φ44.45×2.8 4-M10 Square flange, pilotφ44.45×2.8	Y5	7/8-14UNF(15)	7/16-20UNF(12)	
	P3							
	100	φ25.4 平键轴, 平键φ35×6.35×32 φ25.4 Cylindrical shaft, parallel keyφ35×6.35×32	C1	4-3/8-16UNC 方形法兰, 止口φ44.45×2.8 4-3/8-16UNC Square flange, pilotφ44.45×2.8	Y7	ZG1/2(15)	G1/4(12)	省略 Omit
	P4							
	125	φ25.4 无键轴, 距轴端15.47处φ9.53通孔 φ25.4 Cylindrical shaft pin holeφ 9.53	H4	φ22.1 渐开线花键轴, 13-DP16/32 φ22.1 involute splined shaft, 13-DP16/32	Y9	NPT1/2(15)	7/16-20UNF(12)	T21 马达无泄油口 No case drain
	P89							
	160	φ25.4 轴, 距轴18处φ9.53通孔 φ25.4 Cylindrical shaft pin holeφ 9.5	K8		Y10	G1/2(15)	G1/4(12)	
	P93							
	200	φ25.4 轴, 距轴12.7处φ6.4通孔, 半圆键φ25.4×6.35 φ25.4 Cylindrical shaft pin holeφ6.4, Woodruff key φ25.4×6.35	K8		Y17	3/4-16UNF(15)	7/16-20UNF(12)	
	P95							
	250	φ25.4 无键轴, 距轴端11.7处φ8通孔 φ25.4 Cylindrical shaft pin holeφ 8	Y19	φ11(15)	Y20	M18×1.5(15)	G1/4(12)	
	P96							
315	φ25.4 无键轴, 距轴端15.47处φ10.3通孔 φ25.4 Cylindrical shaft pin holeφ 10.3							
400	φ25.3 矩形花键轴, 6-25.3×21.4×6.2 φ25.3 Splined shaft, 6-25.3×21.4×6.2							